

# "Sanitary" Manometer mit Clamp-Anschluss

## SP - NG 63 und NG 100

- Druckmittelberührte Teile aus Edelstahl AISI 316L
- Polierte Oberflächen Ra -0,8µm - 32µin (150 Grit)
- Reduzierter Temperatureinfluss
- Sterilisationsgeeignet (C.I.P. und S.I.P)
- Autoklavierbare Ausführung verfügbar (zur Sterilisation)
- Prozessanschluss 1"1/2 oder 2" TRI-CLAMP



74-01

Zulassung Nr. 597



Diese Druckmessgeräte für die Lebensmittelindustrie und pharmazeutische Industrie entsprechen dem Standard Nr. 74-01 der 3-A Organisation ("Sanitary Standards Symbol Administrative Council"). Die spalten- und lückenfreie Konstruktion und die polierten glatten Oberflächen entsprechen höchsten hygienischen Anforderungen. Die Kombination von Manometer und Druckmittel ermöglicht eine Reduzierung des Temperatureinflusses auf die Anzeigegenauigkeit. Um die Einflüsse ungünstiger Einsatzbedingungen zu minimieren, können die Messgeräte mit einer Dämpfungsflüssigkeit gefüllt werden.

### Technische Daten:

#### 01.SP.2 - Füllbar

**Anzeigegenauigkeit:** "Grade A" nach ANSI B40.1 (2-1-2%) bei NG 100; "Grade B" nach ANSI B40.1 (3-2-3%) bei NG 63.

**Umgebungstemperatur:** -25 bis +65 °C.

**Prozessmediumtemperatur:** -20 bis +100 °C.

Max. 130 °C für 1 Stunde während Reinigung (C.I.P.)<sup>1</sup> und Sterilisation (S.I.P.)<sup>2</sup>.

**Arbeitsdruck** (bezogen auf Skalenendwert): max 75%.

**Überdrucksicherheit:** 1,0-facher Skalenendwert.

**Übertragungsflüssigkeit:** Lebensmittelöl.

**Schutzart:** IP 67.

**Anschluss:** Edelstahl AISI 316L, poliert Ra -0,8µm- 32µin (150 Grit); 1" 1/2 TRI-CLAMP® (ISO 2852) oder 2" TRI-CLAMP® (ISO 2852)

**Membrane:** Edelstahl AISI 316L, poliert Ra -0,8µm- 32µin (150 Grit).

**Lötung/ Schweißung:** Edelstahl AISI 316L TIG, poliert Ra -0,8µm- 32µin (150 Grit).

**Gehäuse:** Edelstahl AISI 304, elektro-poliert.

**Frontring:** Edelstahl AISI 304, poliert.

**Deckscheibe:** Plexiglas.

**Skala:** Aluminium, Grund weiß, Aufdruck schwarz.

**Zeiger:** Aluminium, schwarz anodisiert.

**Dichtung, Einfüllstopfen und Überdruckentlastungstopfen:** EPDM.

® TRI-CLAMP ist ein eingetragenes Warenzeichen der TRI-CLOVER Co.

1) C.I.P. = "Cleaned In Place"

2) S.I.P. = "Steamed In Place"

#### 01.SP.2 - Autoklavierbare Ausführung (Option Code ATV)

Diese Ausführung kann autoklaviert und sterilisiert werden bei +150°C für 1 Stunde.

**Deckscheibe:** Polysulfon.

**Dichtung:** Silikongummi.

**Überdruckentlastungstopfen und Einfüllstopfen:** VITON.

**Sonstige Eigenschaften:** wie Typ 01.SP.2 - Füllbar.

#### 01.SP.3 - gefüllt mit Dämpfungsflüssigkeit

**Füllflüssigkeit:** Glyzerin 99,5% (USP, E.P. e F.U.) lebensmittelgeeignet.

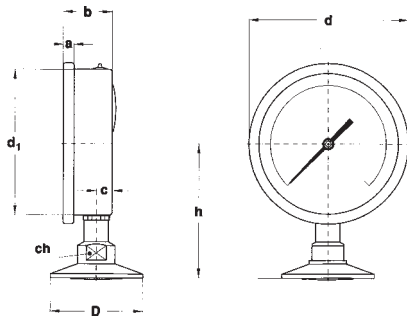
**Umgebungstemperatur:** +15...+65° C.

**Sonstige Eigenschaften:** wie Typ 01.SP.2 - Füllbar.

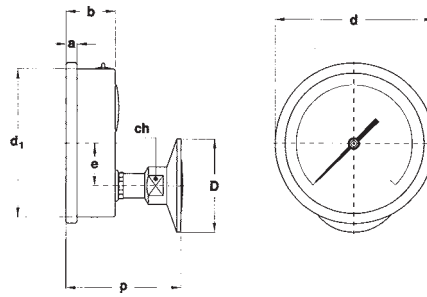
## "Sanitary" Manometer mit Clamp-Anschluss

SP - NG 63 und NG 100

## TYPEN UND ABMESSUNGEN (mm.)



## Typ A

Anschluss unten,  
zur Direktmontage.

## Typ D (nur NG 100)

Anschluss exzentrisch hinten,  
zur Direktmontage

NG	Typ	a	b	c	d	d <sub>1</sub>	1" 1/2	D	2"	e	h	p	ch	Gew. (01.SP.2)	Gew. (01.SP.3)
63	A	5,5	28	10	68	62,5	50,5	64			79		22	0,28 Kg.	0,36 Kg.
100	A-D	7,5	34	11	110	101	50,5	64	29	92,5	79,5		22	0,42 Kg.	0,72 Kg.

## MESSBEREICHE - "C" = NG 63; "E" = NG 100.

## MANOMETER

TAB. 1

Bereich	bar
0...1 (1)	E
0...1,6 (1)	E
0...2,5	C-E
0...4	C-E
0...6	C-E
0...10	C-E
0...16	C-E
0...25	C-E
0...40	C-E

TAB. 2

Bereich	psi ext.
	bar int.
0...15 (1)	E
0...30	C-E
0...60	C-E
0...100	C-E
0...160	C-E
0...200	C-E
0...300	C-E
0...400	C-E
0...600	C-E

(1) nur mit Anschluss 2" TRI-CLAMP  
verfügbar

## BESTELLANLEITUNG

	CODE & BESCHREIBUNG
<b>01</b>	01- Rohrfedermanometer
<b>SP</b>	SP - "Sanitary"
<b>2</b>	2 - Füllbar 3 - mit Dämpfungsfllüssigkeit gefüllt
<b>A</b>	A - Anschl. unten D - Anschl. hinten (nur NG 100)
<b>E</b>	C - NG 63 E - NG 100
<b>2</b>	2- Messbereiche bis 40 bar
<b>0/100 psi</b>	Gewünschter Messbereich
<b>ATO</b>	ATO - 1" 1/2 TRI-CLAMP BTO - 2" TRI-CLAMP
<b>ATV</b>	Gewünschte Optionen

## MANOVAKUUMMETER UND VAKUUMMETER

TAB. 3

Bereich	bar
-1...0 (1)	E
-1...0,6 (1)	E
-1...1,5	C-E
-1...3	C-E
-1...5	C-E
-1...9	C-E
-1...15	C-E

TAB. 4

Bereich (2)	psi ext.
	bar int.
-30...0 (1)	E
-30...15 (1)	E
-30...30	C-E
-30...60	C-E
-30...100	C-E
-30...150	C-E
-30...300	C-E

(1) nur mit Anschluss 2" TRI-CLAMP verfügbar  
(2) Vakuum-Einheit: "inHg"

## OPTIONEN - "C" = NG 63; "E" = NG 100.

Beschreibung	CODE	01.SP.2	01.SP.3
Autoklavierbare Ausführung	ATV	E	
Kalibrierzertifikat	C01	C-E	C-E
Güteklasse 1,6	K16	E	E
Deckscheibe aus Polycarbonat	TPC	E	E



**DRUCK & TEMPERATUR Leitenberger GmbH**  
 Postfach 64 • D-72136 Kirchentellinsfurt • Germany  
 Tel.: 0 71 21 - 9 09 20 - 0 • Fax: 0 71 21 - 9 09 20 - 99  
 E-Mail: dt-info@leitenberger.de  
 INTERNET-Site: http://www.leitenberger.de