

**Kapselfeder-Manometer EN 837-3  
in ABS-Kunststoff-Gehäuse  
mediumberührte Teile aus Kupferlegierung**

**Anwendung:**

Für nicht aggressive, gasförmige und trockene Medien,  
z.B. in der Medizin-, Umwelt-, Vakuum- und Labortechnik,  
zur Filterüberwachung oder Inhaltsmessung.



**Capsule Pressure Gauges EN 837-3 - ABS plastic case  
wetted parts in copper alloy**

**Service intended:**

*Suitable for all gaseous media that will not obstruct  
the pressure system.*

**Gehäuse:** ABS Kunststoff:  
NG 50, NG 63 oder NG 100

**Dichtung:** NBR

**Schutzart:** IP 45

**Anschluss:** NG 50: G 1/8 B aus Messing (SW 17)  
NG 63: G 1/4 B aus Messing (SW 17)  
NG 100: G 1/2 B aus Messing (SW 22)  
Andere Gewinde (z.B. NPT) auf Anfrage

**Meßsystem:** Kapselfeder aus Kupferlegierung

**Zeigerwerk:** Grund- und Deckplatte aus Messing,  
Laufteile aus Neusilber

**Zeiger:** Aluminium, schwarz

**Skala:** Aluminium, Grund weiß, Aufdruck schwarz,  
nach EN 837-3.

**Deckscheibe:** Kunststoff

**Nullpunkteinstellung:** Verstellerschraube auf Skala.

**Güteklasse:** 1,6

**Temperatureinfluß:**

Referenztemperatur +20°C,  
Temperaturzunahme: +0,3% v.E. / 10K  
Temperaturabnahme: -0,3% v.E. / 10 K

**Umgebungstemperatur:** -25°C...+60°C

**Mediumtemperatur:** max. 100°C

**Überdrucksicherheit:** 1,3-facher Skalenendwert

**Anzeigebereiche:** alle Norm-Bereiche,

NG 50: 0/60 mbar bis 0/1000 mbar,

NG 63: 0/25 mbar bis 0/1000 bar,

NG 100: 0/16 mbar bis 0/1000 mbar

Überdruck, Unterdruck und Manovakuum.

**Optionen:** (Auswahl)

- Sonderskala (Logo, Sonderteilung usw.)

**Case:** ABS plastic,  
DS 50 or DS 63 or DS 100

**Seal:** NBR

**Protection:** IP 45

**Connection:** DS 50: 1/8" BSP M in brass (Flats 17)

DS 63: 1/4" BSP M in brass (Flats 17)

DS 100: 1/2" BSP M in brass (Flats 22)

Other threads (e.g. NPT) on request

**Pressure element:** Capsule, copper alloy

**Movement:** Brass, wear parts argentan

**Pointer:** Aluminium, black

**Dial:** Aluminium, white, black figures  
according to EN 837-3

**Window:** plexiglass

**Zero point adjustment:** Adjusting screw in dial.

**Accuracy:** Class 1.6 ( $\pm 1.6\%$  FS)

**Temperature error:**

Reference temperature +20°C

Raising temp.: +0.3% FS / 10K

Falling temp.: -0.3% FS / 10K

**Ambient temperature:** -25°C...+60°C

**Medium temperature:** max. 100°C

**Overpressure:** 1.3 x full scale value

**Ranges:** according to Norm

DS 50: 0/60 mbar to 0/1000 mbar,

DS 63: 0/25 mbar to 0/1000 mbar,

DS 100: 0/16 mbar to 0/1000 mbar

Pressure, Vacuum and Compound.

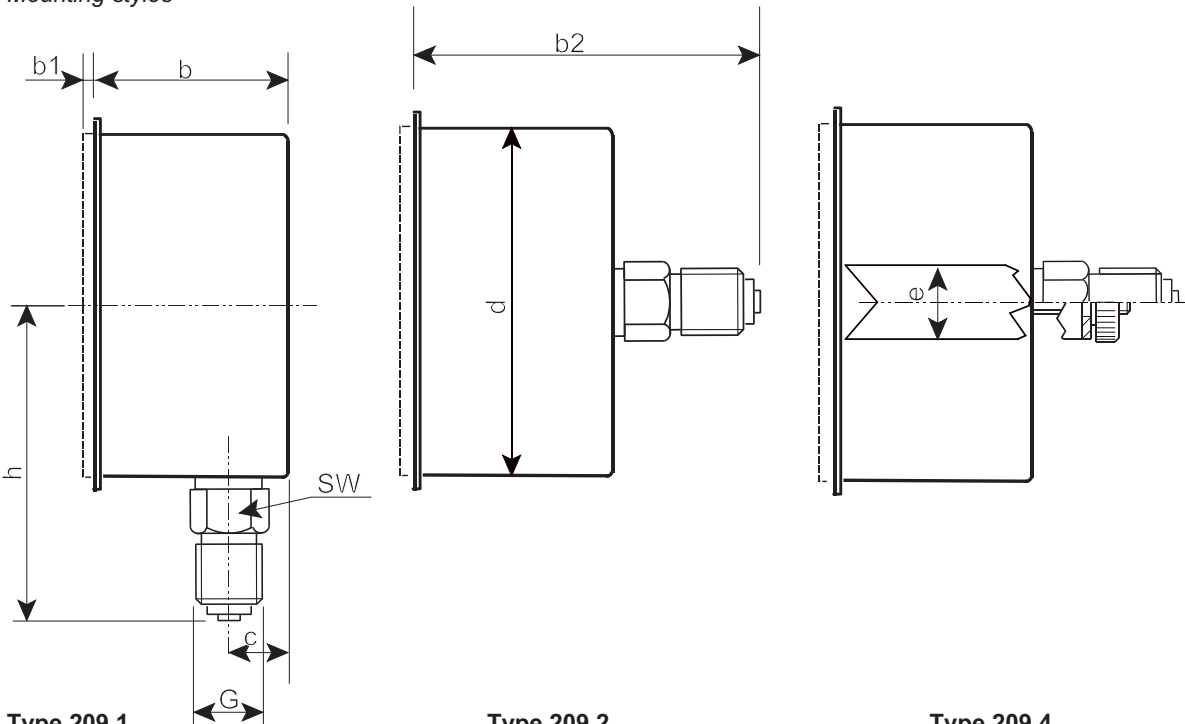
**Options:**

- Special dial (logo, special graduation etc.)

**Mindestlosgröße:** 25 Stück je Bestellung

**Minimum quantity:** 25 pcs. per order

**Bauformen**  
Mounting styles



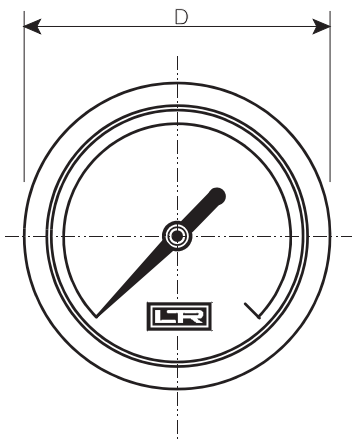
**Type 209.1**  
Anschluss unten

*Bottom connection*

**Type 209.2**  
Anschluss zentrisch hinten

*Centric back connection*

**Type 209.4**  
Anschluss zentrisch hinten  
mit Klemmbügel  
zum Schalttafeleinbau  
*Centric back connection  
with u-clamp  
for panel mounting*



**Mindestlosgröße: 25 Stück je Bestellung**

**Minimum quantity: 25 pcs. per order**

**Abmessungen (mm) / Dimensions (mm):** Änderungen vorbehalten / *Subject to be changed without notice.*

NG/DS	b	b1	b2	c	d	D	e	G	h	SW
50	36	-	61	6	49	57,5	13	1/8"	50	17
63	40	3,5	63	13	61,5	68	13	1/4"	55	17
100	42	-	75	13	99	104	13	1/2"	82	22